

SİVİL SAVUNMA KULÜBÜ



KURUM AFET PLANI

2011–2012 EĞİTİM-ÖĞRETİM YILI

119/1 Sokak No:3 Bornova-İzmir

Tel: +90 232 375 28 28 (pbx)

Faks: +90 232 375 14 44

info@egelisesi.k12.tr

www.egelisesi.k12.tr

**Özel Ege İlköğretim Okulu
Özel Ege Lisesi**



ÖNSÖZ

Ne zaman olacağı önceden tahmin edilemeyen, ancak olması muhtemel deprem, sel ve yangın gibi doğal afetler vardır. Engellenmesi elimizde olmayan bu afetlerden en az kayıp ve zararla kurtulmak, önceden hazırlıklı olmakla mümkündür. Eğer önceden hazırlıklı değilsek bir afet olduğunda çok geç kalmış olunabilir.

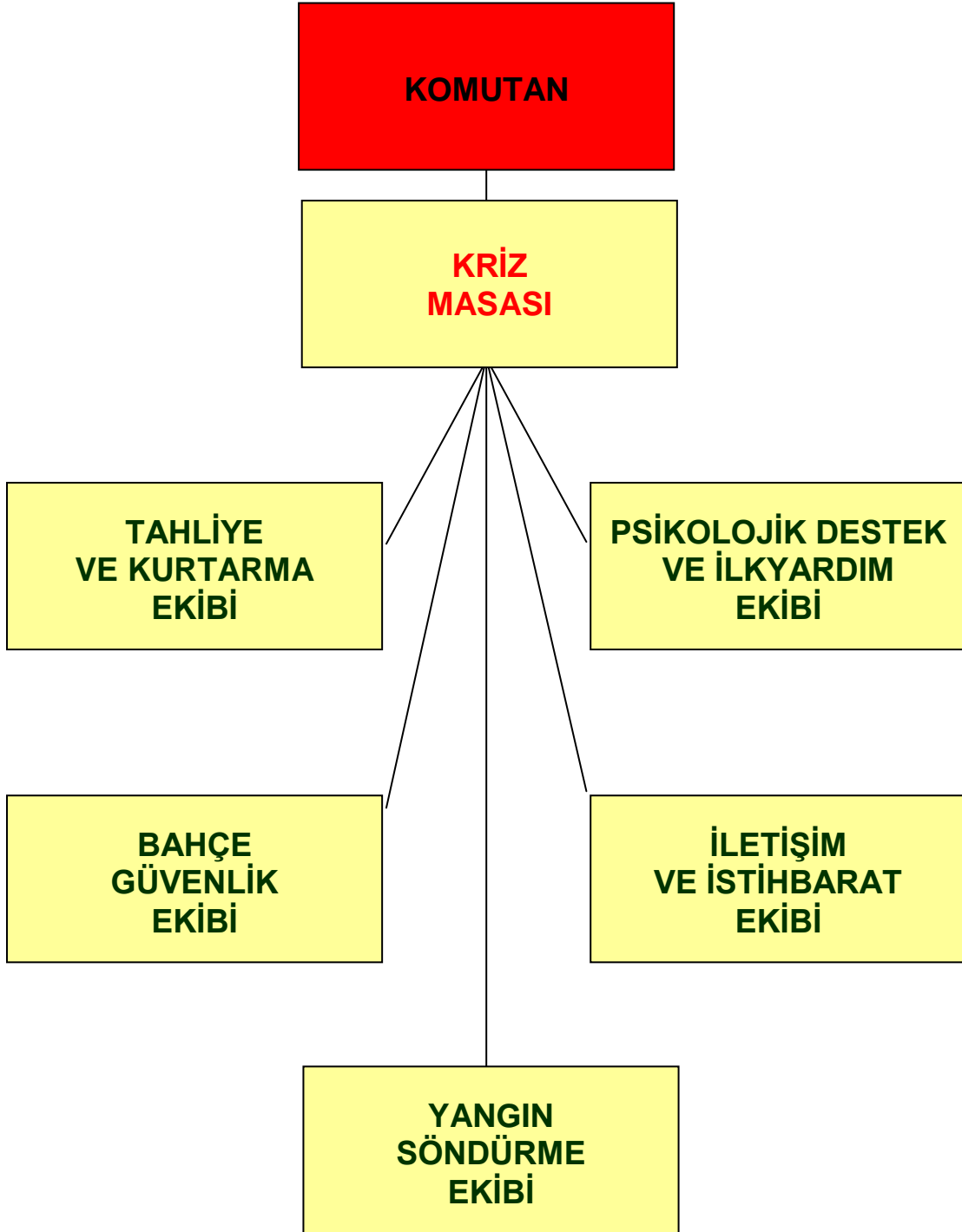
Bu **KURUM AFET PLANI** kurum çalışanlarını acil durumlarda neler yapabileceği konusunda eğitmek, nerede, nasıl davranacağı konusunda bilgilendirmek üzere hazırlanmıştır. Yaşadığımız İzmir’de, İzmir’in birinci derecede deprem bölgesinde olması nedeniyle içinde bulunduğumuz riski anlayarak önceden hazırlıklı olmakla olası can ve mal kaybını en aza indirebiliriz. Bu nedenle yapılacak ilk şey, kurumun tüm iç paydaşlarını (*öğretmenler, öğrenciler, okul aile birliği ve veliler, genel idari ve yardımcı hizmetler, kütüphane, revir, yemekhane, kantin ve kafeterya*) bilgilendirmek, birlikte yapılacak çalışmalarla hem psikolojik, hem de fiziksel olarak hazırlıklı olunmasını sağlamaktır.

Özel Ege Lisesi Kurum Afet Planı’nda deprem ve yangın durumunda kimlerin, nerede görevli olduklarını ve yapılması gerekenleri bulacaksınız.

Afet planının yararlı olmasını diliyoruz.

KRİZ MASASI

GÖREV DAĞILIMI



KRİZ MASASI

Kriz masası aşağıdaki üyelerden oluşmaktadır.

BAŞKAN: Kurucu temsilcisi

- Lise müdürü
- İlköğretim okulu müdürü
- Sivil savunma kulübü rehber öğretmeni/öğretmenleri
- İdari amir
- Revir doktoru

Kurum Afet Planı'nın (KAP) yürütülmesinden kurucu temsilcisi sorumlu olup kurucu temsilcisi aynı zamanda KAP komutanıdır. Kurucu temsilcisinin olmadığı durumlarda başkanlığı ve Kurum Afet Planı komutanlığını lise müdürü yürütür.

GÖREVLER:

1. Kurum Afet Planını yapmak ve KAP'ın her Eylül ayında güncellenmesini sağlamak.
2. Bina tahliye planlarını her Eylül ayında güncelleyerek, kurum binalarının kolay görülebilir noktalarına ve dersliklere asılmasını sağlamak.
3. Güncellenen KAP'ın en kısa sürede ilgililerine yayılımını sağlamak. Bu nedenle paydaşları bilgilendirme toplantıları yapmak (*Bkz. Sayfa 14*).
4. Kurum personelinin pratiklik kazanması için eğitim almasını sağlamak. Bu amaçla ilgili kişi, kurum ve sivil toplum kuruluşları ile işbirliği yapmak.
5. Kurumun güvenli bölüm ve bölgelerini belirleyerek paydaşlara duyurmak.
6. Periyodik olarak alarm ve yangın araç-gereçlerini kontrol ettirerek çalışır durumda olmalarını sağlamak.
7. Ayda, en az bir kere olmak üzere yangın ve deprem tatbikatı yaptırmak. Bu konuda sivil savunma kulübünü görevlendirmek.
8. Bir afet anında ihtiyaç duyulabilecek iletişim ve ihtiyaç ekipmanını zamanında temin ederek hazırlıklı bulundurmak.
9. Bir afet nedeniyle okulun/okulların tatil edilmesi durumunda, öğrencilerin evlerine gönderilip gönderilmemesi konusunda karar vermek. Ancak; Gün içinde olan deprem sonrasında, okullar tatil edilse bile öğrenciler için güvenli bir ortam sağlanıncaya kadar okulda tutulmasını sağlamak.
10. Öğretim yılı içinde, her dönem en az iki defa olmak üzere KAP komutanının çağırısıyla, değerlendirme ve gözden geçirme toplantısı yapmak.

KRİZ MASASI ÜYELERİ

KURUCU TEMSİLCİSİ	Yansı ERASLAN
LİSE MÜDÜRÜ	Aylin MUSLUOĞLU
İLKÖĞRETİM OKULU MÜDÜRÜ	Sibel ŞENOL
İDARİ AMİR	Yılmaz KARABAKIR
SİVİL SAVUNMA KULÜBÜ REHBER ÖĞRETMENİ	Tolga DUMAN
REVİR DOKTORU	Mustafa APAK

TAHLİYE VE KURTARMA EKİBİ

Tahliye ve kurtarma ekibi aşağıdaki üyelerden oluşmaktadır.

BAŞKANLAR:

Anasınıfı ve 1.-5. sınıflar için I. Kademeden sorumlu müdür yardımcısı **Özge YAZICILAR**,

6.-8. sınıflar için II. Kademeden sorumlu müdür yardımcısı **P. Betül ERNAS**,

Lise sınıfları için lise müdür yardımcısı **Necla ATIL**.

- Sınıf ve branş öğretmenleri
- Kat görevlileri
- Sivil savunma kulübü öğrencileri
- Sekreterler (kurucu temsilcisi sekreteri, lise ve ilköğretim okulu müdürlükleri sekreterleri)

GÖREVLER:

1. KAP'ta verilen tahliye planlarını çoğaltarak personele dağıtmak ve bina koridorlarının kolay görülebilen yerlerine asmak (**Bkz. Sayfa 17-32**).
2. Tahliye konusunda ekip elemanlarına tatbikatlar yaptırmak.
3. Zorunlu hallerde alarm düğmesine basılmasını sağlamak. Yangın veya bir yer sarsıntısı durumunda Alarm düğmelerine sadece öğretmen veya kat görevlileri basacaktır.
4. Alarm çaldığında binaların ana giriş kapıları zemin ve birinci katlarda görevli kat görevlileri tarafından açılacaktır.
5. Kat görevlileri: Görev alanlarına giderek öğrencilerin merdivenlerden, mümkün olduğunca duvara yakın kısımdan güvenli şekilde tahliyesini sağlayacaktır.
6. Deprem alarmı öğrenciler dersliklerde bulunduğu esnada çaldığında, sınıf/şube rehber öğretmenleri tüm öğrencilerin sarsıntı süresince dersliklerde kalmasını sağlayacak ve "**ÇÖMEL, KORUN, TUTUN**" kuralını uygulatacaktır (**Bkz. Sayfa 12**).
7. Öğrencileri, izdiham yaratılmadan ve mümkün olduğunca tahliye planına uygun olarak toplanma noktalarına ulaştırmak. Yemekhane ve kütüphanede bu görev, bu bölümlerin ilgili personeli tarafından yürütülecektir.
8. Öğrenciler dersliği ve binayı terk etmeden binadan ayrılmamak.
9. Varsa yaralıları sığınağa taşımak.
10. Öğrenci ve personel binayı terk ettikten sonra "Bahçe Güvenlik Ekibi"ne dahil olmak.
11. Yangın durumunda, yangın alanında bulunanları toplanma noktalarına taşımak.
12. Yangın durumunda, üzerinde "**İLK KURTARILACAK**" yazılı eşyaları bahçeye taşımak.
13. Öğretim yılı içinde, her dönem en az iki defa olmak üzere ekip başkanlarının çağrısıyla, değerlendirme ve gözden geçirme toplantısı yapmak.

TAHLİYE VE KURTARMA EKİBİ

LİSE MÜDÜR YARDIMCISI	Necla ATIL	
İLKÖĞRETİM MÜDÜR YARDIMCISI	P.Betül ERNAS	
İLKÖĞRETİM MÜDÜR YARDIMCISI	Özge YAZICILAR	
SINIF ÖĞRETMENLERİ	Çizelgeye bakınız	13. sayfa
BRANŞ ÖĞRETMENLERİ	Çizelgeye bakınız	13. sayfa
KAT GÖREVLİLERİ	Çizelgeye bakınız	12. sayfa
KURUCU TEMSİLCİSİ SEKRETERİ	Melek ERGÜN	
LİSE MÜDÜR SEKRETERİ	Semra ÖZEL	
İLKÖĞRETİM MÜDÜR SEKRETERİ	Selin PARILTI	

BAHÇE GÜVENLİK EKİBİ

Bahçe güvenlik ekibi aşağıdaki üyelerden oluşmaktadır.

BAŞKANLAR:

İlköğretim bahçesi için **Tayfun TİĞ**,

Lise bahçesi için **Ruşen SÖNMEZ**,

- Sınıf ve branş öğretmenleri
- Kat görevlileri
- Güvenlik görevlileri
- Muhasebe personeli
- Yemekhane personeli
- Kantin çalışanları

GÖREVLER:

1. Bahçede, öğrencileri ana binalardan uzakta ve güvenli bir alanda toplamak. Bu görev öğrenciler derste ise başlarında bulunan öğretmenler tarafından yürütülecektir. Ancak toplanma alanlarında öğrencilerin başlarında sınıf/şube rehber öğretmenleri bulunacaktır.
2. Öğrenciler etrafında bir halka oluşturarak öğrencilerin dağılmasını engellemek.
3. Su gibi içecek ihtiyaçlarının kantin veya kafeterya tarafından karşılanmasını sağlamak.
4. Kriz masasının anons ve duyurularını dikkatle dinleyerek gereğini yapmak.
5. Gerek görüldüğü takdirde öğrencileri güvenlik içinde servis alanına götürerek servislere bindirmek.
6. Öğrencilerin velilerine teslimi konusunda kriz masasından gelen duyuruya göre hareket etmek. Bu nedenle;
 - Okula gelerek kendi çocuğunu almak isteyen velilere öğrenciler, öğrencinin adı, soyadı ve servis kullanıyorsa servis numarası alınarak teslim edilecektir. Bu nedenle **"ACİL DURUM ÖĞRENCİ KAYIT FORMU"** doldurulacak ve formun ek parçası güvenlik kapısından çıkışta görevliler tarafından alınacaktır.
 - Kendi çocuğu dışında yakınlarının ya da tanıdıklarının çocuklarını almak isteyen velilere öğrenciler, sınıf/şube rehber öğretmeni ile ilgili müdür yardımcısının onayından sonra verilecektir.
 - Öğrenci kayıtları sınıf/şube rehber öğretmenleri tarafından yapılacaktır. Kayıt formu öğrenciyi alan veli tarafından imzalanarak bir parçası çıkış kapısında güvenlik görevlisine verilecektir.
 - Toplanma noktalarında duyuru anonsları **Necla SABUNCU** ve **Hakan GÜÇER** tarafından yapılacaktır. Okulda yabancı konuklar varsa tercümanlık görevi yabancı diller bölüm başkanı **Aslı Karademir SİVRİ**, olmadığında **Sonat AKINCI** tarafından yapılacaktır.
7. Kriz masasının oluru olmadan görev yerlerini terk etmemek.
8. İlk yardım veya psikolojik desteğe ihtiyacı olan öğrenci ve görevlileri **PSİKOLOJİK DESTEK VE İLK YARDIM** ekibine bildirmek.
9. Öğretim yılı içinde, her dönem en az iki defa olmak üzere ekip başkanlarının çağrısıyla değerlendirme ve gözden geçirme toplantısı yapmak.

BAHÇE GÜVENLİK EKİBİ

LİSE BAHÇE GÜVENLİK SORUMLUSU	Özgün Dilek Okan KAYA	
İLKÖĞRETİM BAHÇE GÜVENLİK SORUMLUSU	Tayfun TİĞ	
SINIF VE BRANŞ ÖĞRETMENLERİ	Çizelgeye bakınız	13. sayfa
KAT GÖREVLİLERİ	Çizelgeye bakınız	12. sayfa
GÜVENLİK GÖREVLİLERİ	Ali ÖZKAN Levent DURAN Turgut DAŞDEMİR İbrahim ÖZCAN Halil BUMEN Umut BOZKURT Turgay DOĞAN	
MUHASEBE GÖREVLİLERİ	Necla SABUNCU Ertan SAYAN Binali AKAR Pınar YILMAZ	
YEMEKHANE PERSONELİ	H. Yaşar Alkan Duygu Üzgün Celal Ölmez Emrah Göktepe Adem Kınay Hasan Ateş Nesrin Yaşar Sultan Alptekin Ayşegül Bahtiyar Zeliha Demircan Hafız Şimşek Ömer Kil İlknur Özkaya İnanç Dalkıran	
KANTİN VE KAFETERYA ÇALIŞANLARI	<u>Kantin</u> N. Tayfun Tezuçan Kader Kahraman İlge Gürdal Fatma Erdemir Melahat Koştı Yusuf Demirel Nursel Baş	<u>Kafeterya</u> Tijen Kayar Derya Ballı Yaprak Daşdemir

PSİKOLOJİK DESTEK VE İLKYARDIM EKİBİ

Psikolojik destek ve ilkyardım ekibi aşağıdaki üyelerden oluşmaktadır.

BAŞKAN: Rehber öğretmeni **Erkut ERKAN,**

- İlköğretim okulu rehber öğretmenleri
- Revir doktoru
- Revir hemşiresi
- Kütüphane personeli
- Sivil savunma kulübünün ilkyardım eğitimi alan öğrencileri

GÖREVLER:

1. İlkyardıma gereksinim duyan, yaralanan öğrenci ve personelin ilkyardımlarını yapmak.
2. Afet nedeniyle şok geçiren veya korkan öğrencilerle konuşarak rahatlamalarına yardımcı olmak. Bu nedenle öğrencileri rahatlatmak için el ve göz temasında bulunmak.
3. Bahçe güvenlik ekibi ile işbirliği yapmak.
4. Gerektiğinde 112 ACİL SERVİS ile iletişime geçmek.
5. Öğretim yılı içinde, her dönem en az iki defa olmak üzere ekip başkanının çağrısıyla, değerlendirme ve gözden geçirme toplantısı yapmak.

PSİKOLOJİK DESTEK VE İLKYARDIM EKİBİ

İLKÖĞRETİM REHBER ÖĞRETMENİ	Erkut ERKAN
REHBER ÖĞRETMENLER	Alper PEHLİVAN Esen DİNÇEL Burcu DÖRTEL
REVİR DOKTORU	Mustafa APAK
REVİR HEMŞİRESİ	Perihan YILMAZ
KÜTÜPHANE PERSONELİ	Yeter AYSU Özlem SOYER

İLETİŞİM VE İSTİHBARAT EKİBİ

İletişim ve istihbarat ekibi aşağıdaki üyelere oluşmaktadır.

BAŞKAN: Halkla ilişkiler uzmanı

- Bilgi işlem görevlileri
- Santral memuru
- Şoförler

GÖREVLER:

1. Kriz masasının tüm duyurularını diğer ekiplere iletmek. Kriz masası ile diğer ekipler arasında iletişim sivil savunma kulübü öğrencileri tarafından yürütülecektir.
2. Kriz masasının verdiği duyuruların yapılabilmesi için ses düzenini sağlamak. Bu amaçla;
 - Tahliye alanlarında öğrencilere seslenişler mikrofon kullanılarak yapılacak olup elektrik kesilmesi durumunda mobil ses düzeni olarak megafon kullanılacaktır.
 - Elektrikler olduğunda; Kurum afet planı komutanı ile kriz masası elamanlarının haberleşmesi dahili mobil telefonlar, elektrikler olmadığında güvenlik ve beden eğitimi bölümlerinden temin edilecek telsizler ile sağlanacaktır.
 - Megafon, battaniye gibi malzemeler ile ilkyardım setleri lise binası yan girişinde bulunan odada muhafaza edilecektir.
3. Velilerden gelen telefonları cevaplandırmak. Bu nedenle santralde **Yaşa DEREBOYLU** ve **Aylin KUNDUZ** görevlidir.
4. Gerek görülen kişi ya da kurumlarla iletişim sağlamak.
5. Okula gelen öğrenci velilerinin araçlarının park düzenlemesini yapmak,
6. İlkyardım ve yangın söndürme araçlarının okula giriş ve çıkışlarında yardımcı olmak.
7. Öğretim yılı içinde, her dönem en az iki defa olmak üzere ekip başkanının çağrısıyla, değerlendirme ve gözden geçirme toplantısı yapmak.

İLETİŞİM VE İSTİHBARAT EKİBİ

HALKLA İLİŞKİLER UZMANI	Fatma İSKİFOĞLU	
BİLGİ İŞLEM GÖREVLİLERİ	Gamze GÖKMEN Gülay DİNÇ Özkan KARACA	
SANTRAL MEMURU	Yaşa DEREBOYLU	
FOTOKOPİ SORUMLUSU	Aylin KUNDUZ	
ŞOFÖR	Faik ÖZSOY	
SİVİL SAVUNMA KULÜBÜ ÖĞRENCİLERİ	Çizelgeye bakınız	14. sayfa

YANGIN SÖNDÜRME EKİBİ

Söndürme ekibi aşağıdaki üyelerden oluşmaktadır.

BAŞKAN: İdari işler sorumlusu

- Bahçe çalışanları
- Güvenlik görevlileri

GÖREVLER:

1. Yangın söndürme araç ve gereçlerinin çalışır durumda olmasını sağlamak.
2. Bir yangın olduğunda “110 İTFAİYE”yi aramak.
3. Belli aralıklarla tatbikatlar yapmak.
4. Yangın söndürme aletinin kullanımı konusunda eğitim almak.
5. Öğretim yılı içinde, her dönem en az iki defa olmak üzere ekip başkanının çağrısıyla, değerlendirme ve gözden geçirme toplantısı yapmak.

AÇIKLAMALAR:

- Yangın söndürme ekipleri yangın esnasında turuncu renk görevli yeleklerini takacaktır.
- Görevli yelekleri yangın hortumu dolaplarında bulundurulacaktır.

YANGIN SÖNDÜRME EKİBİ

İDARİ İŞLER SORUMLUSU	Kazım Gemici	Deprem durumunda “Bahçe Güvenlik Ekibi” olarak görev yapar.
BAHÇE ÇALIŞANLARI	Hasret TAŞ Öner ACAR Niyazi ÇALICI Uğur AKGÜN	Deprem durumunda “Bahçe Güvenlik Ekibi” olarak görev yapar.
GÜVENLİK GÖREVLİLERİ	Ali ÖZKAN Levent DURAN Turgut DAŞDEMİR İbrahim ÖZCAN Halil BUMEN Umut BOZKURT Turgay DOĞAN	Deprem durumunda “Bahçe Güvenlik Ekibi” olarak görev yapar.

BİNA ÇIKIŞ YOLLARI

Herhangi bir afet durumunda kullanılacak bina tahliye planları dersliklere ve bina katlarının rahatlıkla görülebilecek alanlarına asılacaktır (*Bkz. Sayfa 15–27*). Kurumun tüm personeli, özellikle sınıf ve branş öğretmenleri bu tahliye planlarını incelemeli ve öğrencileriyle sık sık tahliye çalışmaları yapmalıdır.

Sık yapılan tatbikatlar öğrencilerde oluşabilecek panik tepkisini azaltacağı gibi koridorlarda da meydana gelebilecek sıkışıklığı önleyecektir.

TOPLANMA YERİ

Toplanma yeri, bir afet sırasında ya da sonrasında öğrencilerin bir araya getirildiği, binalardan uzakta ve riskin en az olduğu alanlardır. Bu alanlar, her iki birimin ön tarafında bulunan oyun alanlarıdır.

Öğrenciler, bu toplanma alanlarında sınıf/şubelere göre toplanacaklardır. Öğrencilerin toplu halde tutulmasından sınıf/şube rehber öğretmenleri sorumlu olup kat ve yemekhane görevlileri tarafından çember içine alınacaklardır. Sınıf/şube rehber öğretmenlerinden okulda olmayanların yerine, o sınıf/şubede en fazla derse giren branş öğretmenleri sorumludur.

- Her hangi bir tahliye durumunda her iki birime ait öğrenci, öğretmen ve personel kendi okullarının bahçelerinde ve sınıflara göre belirlenen noktalarda toplanacaktır.
- Toplanma yerlerinin yönetimi, lise bölümünde; sivil savunma kulübü rehber öğretmeni **Tolga DUMAN**, olmadığına **Aslı Karademir SİVRİ**, olmadığına **Ezgi AKBAY** tarafından yapılacaktır. İlköğretim bölümünde; sivil savunma kulübü rehber öğretmeni **Necmi A. BURAN** ve **Koray ŞAFAKSÖKEN**, olmadığına **Özgün Dilek Okan KAYA** tarafından yapılacaktır.
- Sınıf/Şubelere göre yapılan “Toplanma Noktası Planları”nın yayılımı bahçenin değişik alanlarına asılarak yapılacaktır.
- Kötü hava şartlarında öğrenciler, öncelik 1.-5. sınıf öğrencilerinde olmak üzere, sığınağa yerleştirilecektir.
- Alarm verildiğinde, ana güvenlik kapısı görevlilerinden birisi hemen lise bölümü bahçe giriş kapısına giderek güvenlik tedbirlerini alacaktır.
- Alarm verildiğinde, branş öğretmenleri **Engin KOLBAŞI**, **Rüçhan ÖZDAMAR**, kat görevlisi **Sevim BAĞARKASI** ve bahçıvanlar **Öner ACAR** ile **Uğur AKGÜN** ana güvenlik kapısında, kat görevlileri **Ayşe BODURER**, **Atilla SABUNCU** ve **Behram YILMAZ** lise güvenlik kapısında görevlidirler.
- Okula gelen veliler, kriz masasından gelecek duyuruya kadar okul bahçesine sokulmayarak güvenlik kapısında bekletilecektir.
- Toplanma alanında toplanan öğrenci ve velilerin ana binaların içine girmeleri kriz masasının onay vermesine kadar engellenecek olup yeterli sayıda branş öğretmeni bina girişlerinde görevli olacaktır. Bu nedenle; **Taşkın SÖZDİNLER** lise binası girişinden, **Ayşen ŞENTÜRK** C blok giriş kapısından, **Gülümser GİRİT** A blok girişinden, **Beste ERBAK** B blok prestij (konuk salonu) girişinden, **Sevin DEMİRCİ** F blok spor sarayı girişinden ve **Nevin KOÇAK** D blok spor salonu girişinden sorumlu olup alarm verildiğinde görev yerlerinde hazır bulunacaklardır.
- Sığınağa öğrenci yerleşimi ve düzeninden **Ali ERGÜL** yönetiminde **Erkin ÖZTÜRK**, **M. Levent YİMSEL** ve spor uzmanı **Yasemin AĞAR** sorumludur.

"ÇÖMEL, KORUN, TUTUN"

Bir sarsıntı başladığında ve deprem alarmı duyulduğunda bina içinde isek sarsıntı geçinceye kadar aşağıdaki tedbirleri almalıyız.

- Sarsıntı başladığında öğrencilerin sıra ve masa yanı gibi güvenli bir yerde **ÇÖMELMELERİNİ** isteyiniz.
- Öğrencilerin, başlarını, boyun ve yüzlerini koruyacak, yüzleri pencerelere dönük olmayacak bir şekilde **KAPANMALARINI** sağlayınız.
- Öğrencilerin, düşmemek için sıra ve masa bacaklarına **TUTUNMALARINI** sağlayınız.
- Kafeterya, yemekhanede ve kütüphanede bulunan öğrenciler oturdukları masaların yan tarafında, spor salonlarında bulunan öğrenciler duvar diplerinde korunma tedbirlerini alacaklardır.
- Öğrencileri, derin nefes aldırarak sakinleştiriniz.
- Öğrencileri, sarsıntı geçinceye ya da ikinci bir duyuruya kadar oldukları yerde tutunuz.
- Sarsıntı geçtikten sonra öğrencileri panik yaratmadan ancak tahliye planına göre en kısa sürede toplanma alanına götürünüz.

NOT: Yangın alarmı verildiğinde öğrenciler dersliklerde bekletilmeksizin bina dışına çıkarılacaktır.

KAT GÖREVLİLERİ

BLOK	KATLAR	GÖREVLİLER
A (İlköğretim Okulu) II. kademe binası	3. kat	Emine ÖZKEÇECİ
	2. kat	Cennet YÜCE
	1. kat	Selma ÇELTEK
	Zemin, fuaye ve konuk salonu	Serpil İŞÇİ
B	Öğretmenler odası, bölüm odaları, B Blok merdiven ve koridorları, toplantı odası ve bilgisayar laboratuvarları	Makbule AKSEL
C (İlköğretim Okulu) I. Kademe Binası	3. kat B blok(P301,302,303,304)	Gülşen AKGÜN
	2. kat	Aysel ÖZTÜRK
	1. kat	Hülya BAY
	Zemin	Rukiye BARMAK
D	Kütüphane	Halime AKSU Sabriye MUTLU
	Üst Yemekhane	
	Alt Yemekhane	
	Spor Salonu	
E (Lise Binası)	3. kat	Fatma İÇÖZ
	2. kat	Nefize GÜNAYDIN
	1. kat	Ayşe BODURER
	Zemin, kafeterya ve WC	Fatma MUTLU
F	Spor sarayı, sığınak	Atilla SABUNCU Behram YILMAZ Sevim BAĞARKASI
YÜKSEL ERASLAN KÜLTÜR MERKEZİ	Atölyeler ve WC	Naziha Yücel
	Konferans salonu, fuaye, üst katlar	Gülcan İmer
H Okul Öncesi Eğitim Binası	Zemin+1. Kat	Hülya SAYMAN

SINIF ve BRANŞ ÖĞRETMENLERİ LİSTESİ

SINIF	ADI ve SOYADI
Anasınıfı Öğretmenleri	Zeynep ÇAKIROĞLU
"	Birsen AKSU
"	Esin PAK
"	Sinem TUNCA
"	Deniz KAYA
Sınıf Öğretmenleri	Ayla BAHTİYAR
"	Nursel BAŞYİĞİT
"	M. Nuri KASABA
"	Ege AK
"	Sevim BOYRAZ
"	Hatice AKAR
"	Aysel ÖZDEMİR
"	Hülya ASLAN
"	Hatice KARA
"	Aynur ÖZAY
"	Sibel ELMAS
"	Selma EMLEK
"	Şerife ERDEM
"	Melike AKÇORA
"	Yakup MORKOÇ
"	Ülfet ÖZTEN
"	M.Kutlay TUNÇ
"	Belgin AKSOY
"	Özge Metin
"	Elif ÜNVER
"	Fahrettin BAL
"	Özge YİĞİT
"	Deniz AŞKAN (İngilizce)
"	Şenay UZUNCALI
"	Feride İlknur MUTLU (İngilizce)
"	Gül CAN
"	Ayşın DİNÇ
"	Hasan Necmi YÜCEL
"	Esra ÖRÜN DAĞ
"	Müjgan DEMİR
Türkçe	Vesile TÜZÜN
"	Burcu ATALAS
"	Batıgün SARIKAYA
"	Özgür DANIŞMAN
"	Demet EVİN
"	Oya GÜL
"	Yelda KANTARCIOĞLU
"	Narin MUTLU
Sosyal Bil.	Ö. Dilek Okan KAYA
"	Özlem CERLET
Tarih	Ayşe GÜLLE
"	Serkan SEZGİN
Coğrafya	Ahmet KANYILMAZ
"	İzzet KAPLAN
Felsefe	Fatma KARAALP
Beden Eğitimi	Ali ERGÜL
"	Nevin KOÇAK
"	Levent YİMSEL
"	Koray ŞAFAKSÖKEN
"	Sevin DEMİRCİ
"	Erkin ÖZTÜRK
Görsel Sanat.	Behiye UCA
"	Sema YÜCEL
"	Şule KAYA
Seramik	Gülnur PAYZANOĞLU

SINIF	ADI ve SOYADI
Bilim Kurulu Eş Başkanı	Ayşe BARAN TÜRKER
"	Gizem GÜNEL
Kimya	Rüçhan ÖZDAMAR
"	Funda AKDOĞAN
Fizik	İncifer ALPŞEN
"	Taşkın SÖZDİNLER
"	Mesut ESEN
"	Melike TURAN AKÇA
"	Demet EROL
"	Nilüfer DEMİR
"	İlkem KOCABIYIK
İngilizce	Aslı Karademir Sivri
"	Tayfun TIĞ
"	Melek METİN
"	Dilek BİNGÖL
"	İlkin GÜLMEZ
"	Emel TOPÇU
"	Roxana Diana Kovacs MADRALI
"	Miray ALÇITEPE
"	Esra ARDİL
"	İlknur KOCABAY APAYDIN
"	Ayşe ÖZGÜR GÜRSES
"	Sonat AKINCI
"	Merve ÖZKUMOVA
"	Didem BAKIRCI
"	Sibel ÇAKIRER
"	Şirin AKDENİZ
"	Moria SİMES
"	Maciej KARWOWSKI
"	Johnne Catherina ERKOYUNCU
Almanca	Nagihan YÜKSEK
"	Gülümser GİRİT
"	Alpin ÇELEBİOĞLU
"	Saniye ULUSAN
"	Daniella SHRÖDER GÜREŞ
Fransızca	N. Beste ERBAK
"	Yasemin TOPRAK
"	Delphine ODABAŞI
"	Beliz ARISOY
Matematik	Engin KOLBAŞI
"	Selin EKREN
"	Gülşah AVKIRAN
"	Defne TABU
"	Hülya KİREMİT
"	Emel ERGÖNÜL
"	Ezgi OĞUZ
"	Aslı NAMLI
"	Ruşen SÖNMEZ
Müzik	Ayşen ŞENTÜRK
"	Ezgi AKBAY
"	Şafak ÖZÇENGEL
Rehberlik	Erkut ERKAN
"	Alper PEHLİVAN
"	Burcu DÖRTEL
"	Esen DİNÇEL
Din Kültür	Tolga DUMAN
"	Necmi Ahmet BURAN
Halk Oyun.	İlknur ÇELİK
Satranç	Emine ALPASLAN
Bilgisayar	Selvinaz GÖKALP
"	Aslı ÇAKIR

SİVİL SAVUNMA KULÜBÜ ÖĞRENCİ LİSTESİ

SINIF	ADI ve SOYADI	SINIF	ADI ve SOYADI
4-A	OKAN ŞAFAK	7-E	ATA DURUKAN
4-B	SUĞRA ALİOĞLU	7-F	BERAT DURAN
4-C	EFE ASLAN	8-A	CAN SARGINER
4-D	DURU DENİZ APAK	8-B	ARTUN ÜNSAL
4-E	EMİR İSKİFOĞLU	8-C	ABDULLAH ÖZGÜN ERTEN
4-F	EREN EFE BULUT	8-D	ATAKAN ALKAN
5-A	TANAY TEKÖN	8-E	ELİF GÜMÜŞİĞNE
5-B	HALE TOPUZ	8-F	KAAN DEMİNER
5-C	BATIHAN TAŞOVA	9-A	SILA AVAR
5-D	KAAN ARAS	9-B	ALP YEŞİLKAYA
5-E	MERT TELCİLER	9-C	MUSTAFA ENÇ
5-F	ARDA ÇALIŞKAN	9-D	SİMGE ODACI
6-A	BORA BOZKURT	9-E	ARDA ERMIŞ
6-B	YİĞİT YABANERİ	10-A	FERIDUN ÖNCEL
6-C	GÖKHAN ÇETİN	10-B	AKIN ÇERKEZOĞLU
6-D	UĞUR DORUK KIRBEYİ	10-C	GÖKHAN HALİL
6-E	ARDA BAYRAKTAR	10-D	SELİN DENİZ TURHAN
6-F	HAZAR EREN	11-A	ATAKAN ÇELİKKOL
6-G	ALİ İHSAN PAÇACI	11-B	MÜMIN BERKAY ŞEN
7-A	ATAKAN ÇİFTÇİ	11-C	SERGEN TUĞRUL
7-B	EFE ŞENER	12-A	İHSAN YİĞİT ERTURGUT
7-C	İBRAHİM CAN KIRSEVEN	12-B	ELÇİN GÜNIŞIK
7-D	BERKİN BARUT	12-C	ŞEMSE EĞİ

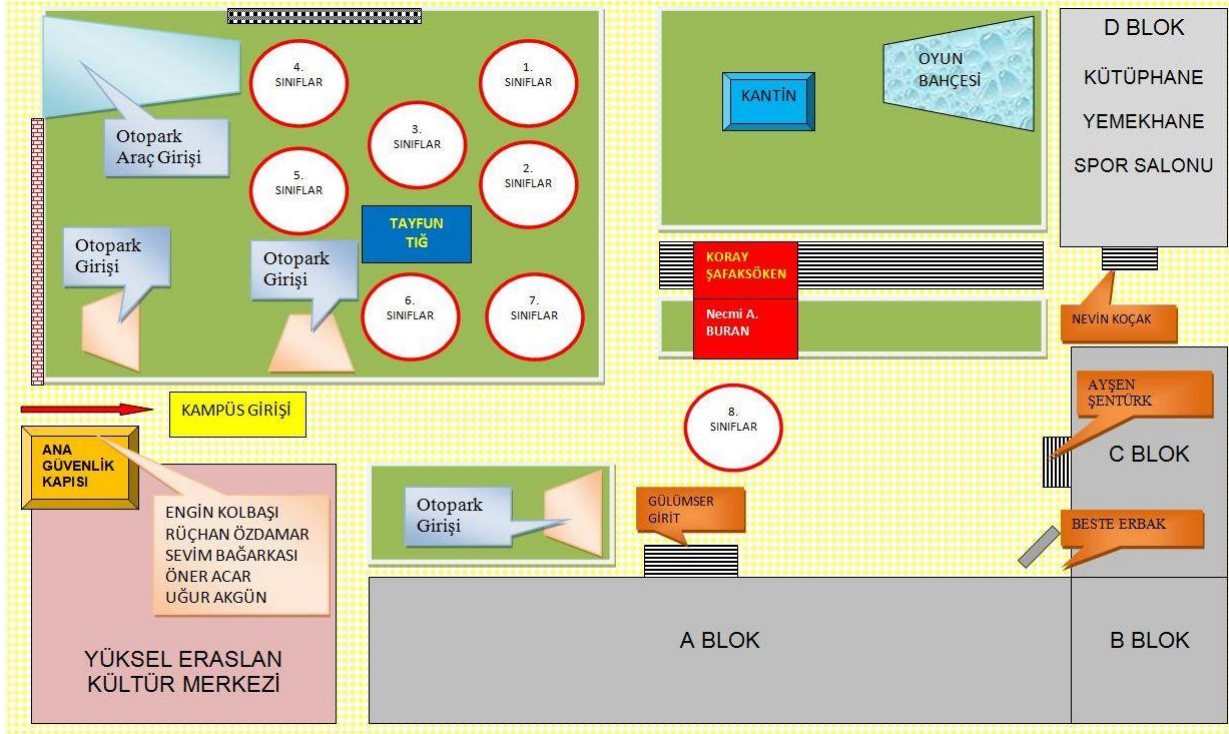
**DEPREM ve YANGINDA
HAYATTA KALMAK
VE HAYATTA KALMA ŞANSININ ARTIRMAK
ÇOK BASİT BAZI KURALLARIN BİLİNMESİ,
BAZI TEDBİRLERİN
ÖNCEDEN ALINMASI
VE UYGULANMASI İLE MÜMKÜNDÜR.**

KURUM AFET PLANININ YAYILIMI

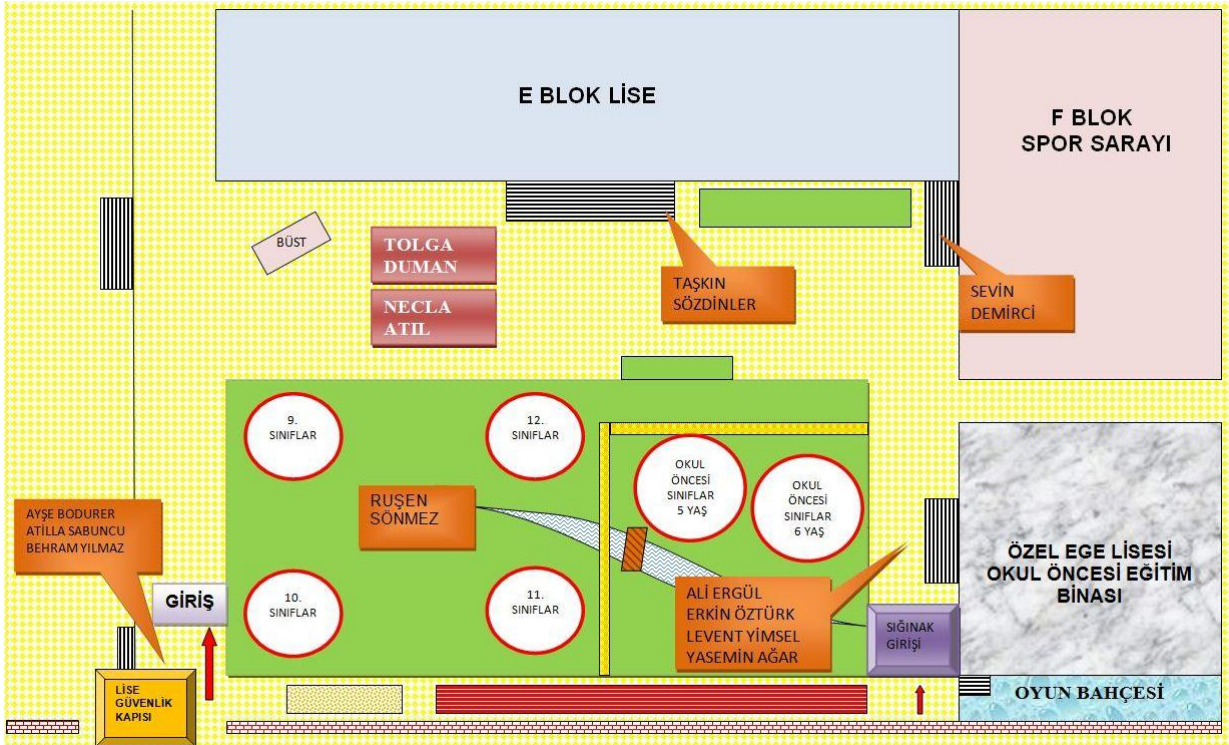
Özel ege Lisesi Kurum Afet Planı aşağıda verildiği şekilde paydaşlara duyurulacaktır.

- Eylül ayı son haftası içinde öğretmen, yardımcı hizmetler personeli, kantin ve yemekhane çalışanları için bilgilendirme toplantısı yapılması,
- Afet planının kitapçık halinde çoğaltılarak dağıtılması,
- Yıl içinde yapılacak gerekli duyuruların, duyuru panolarına asılması,
- Afet planının web sayfasında yayımlanması.
- Ekim ayı içinde Sivil savunma kolu öğrencileri için bilgilendirme toplantısı yapılması,
- Okul aile birliği genel kurulu ve sınıf temsilcilerinin seçiminden sonra bilgilendirme toplantısı yapılması,
- Periyodik olarak yapılan tatbikatlar sonrasında değerlendirme toplantıları yapılması.

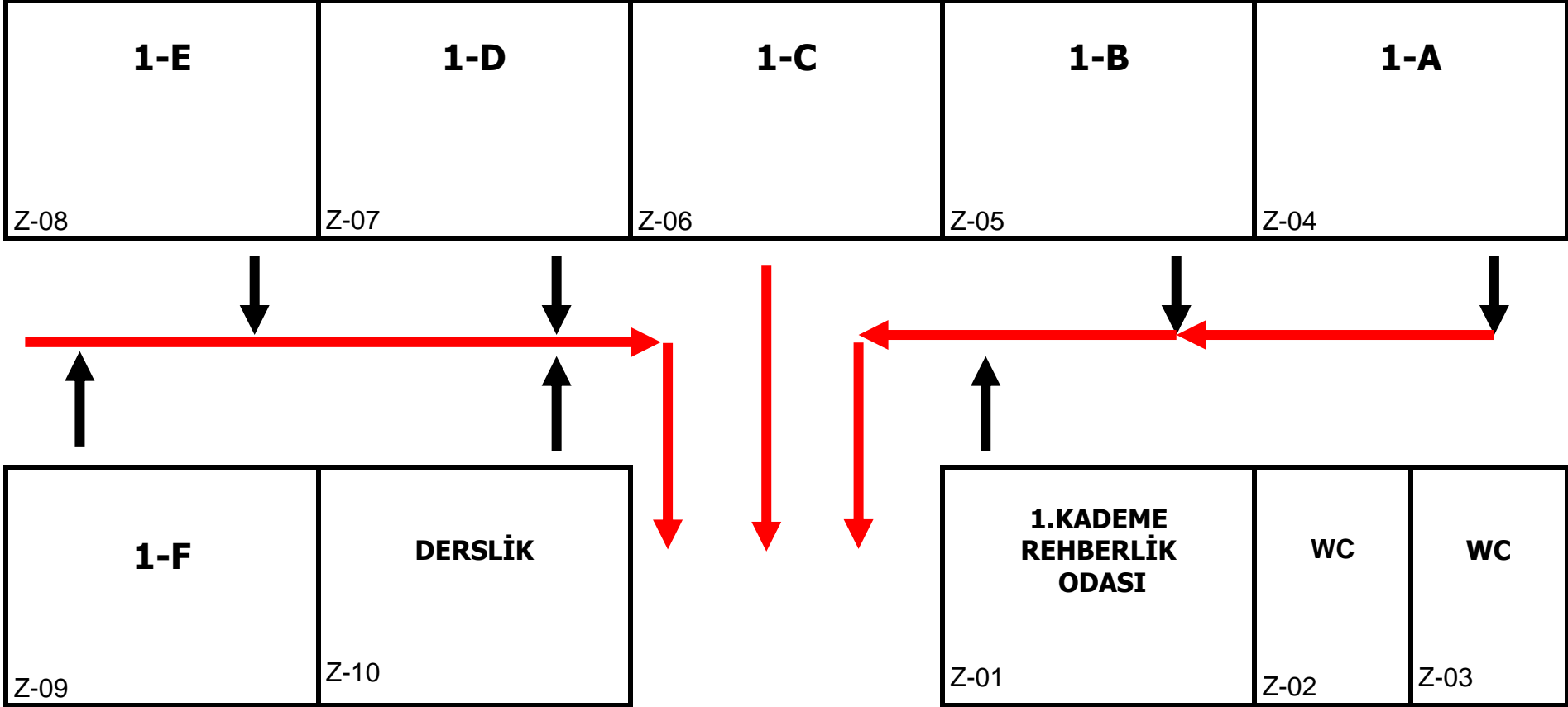
İLKÖĞRETİM OKULU TOPLANMA ALANLARI YÖNETİMİ



LİSE TOPLANMA ALANLARI YÖNETİMİ

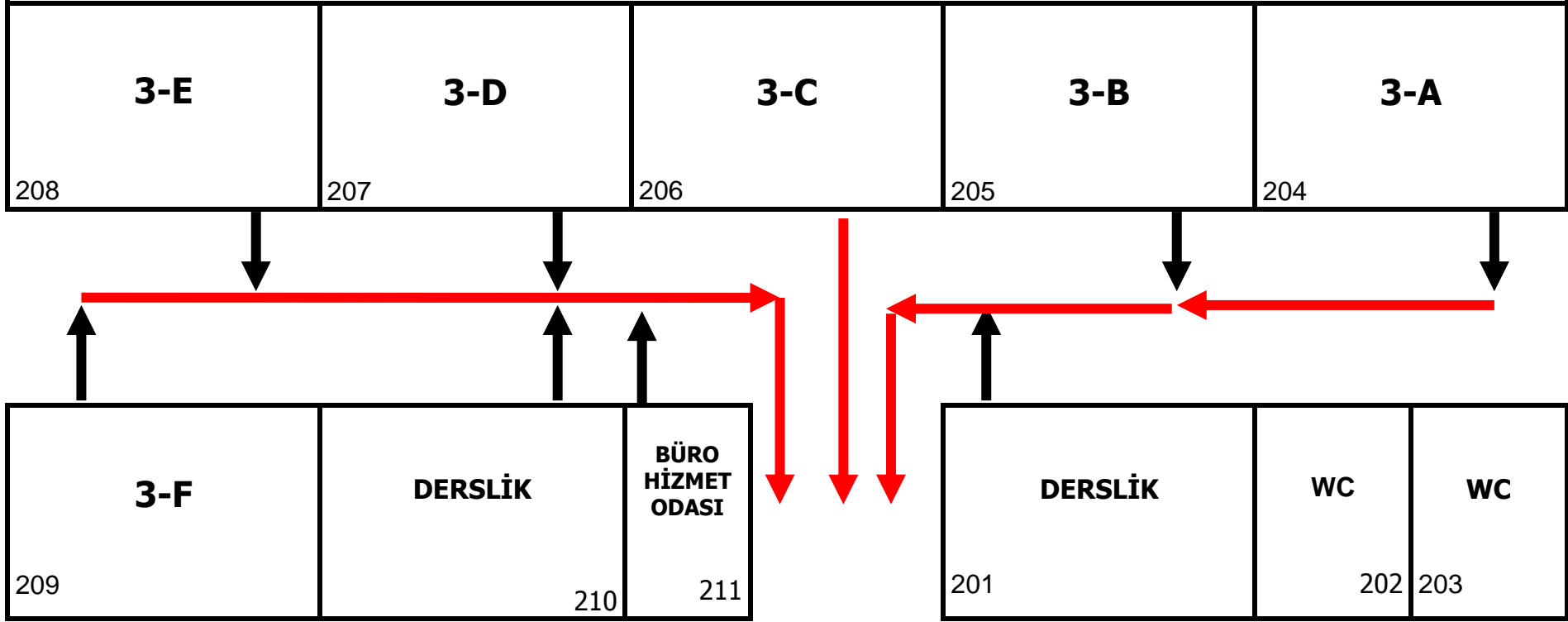


BİNA TAHLİYE YOLLARI
C BLOK ZEMİN KAT ACİL DURUM TAHLİYE PLANI



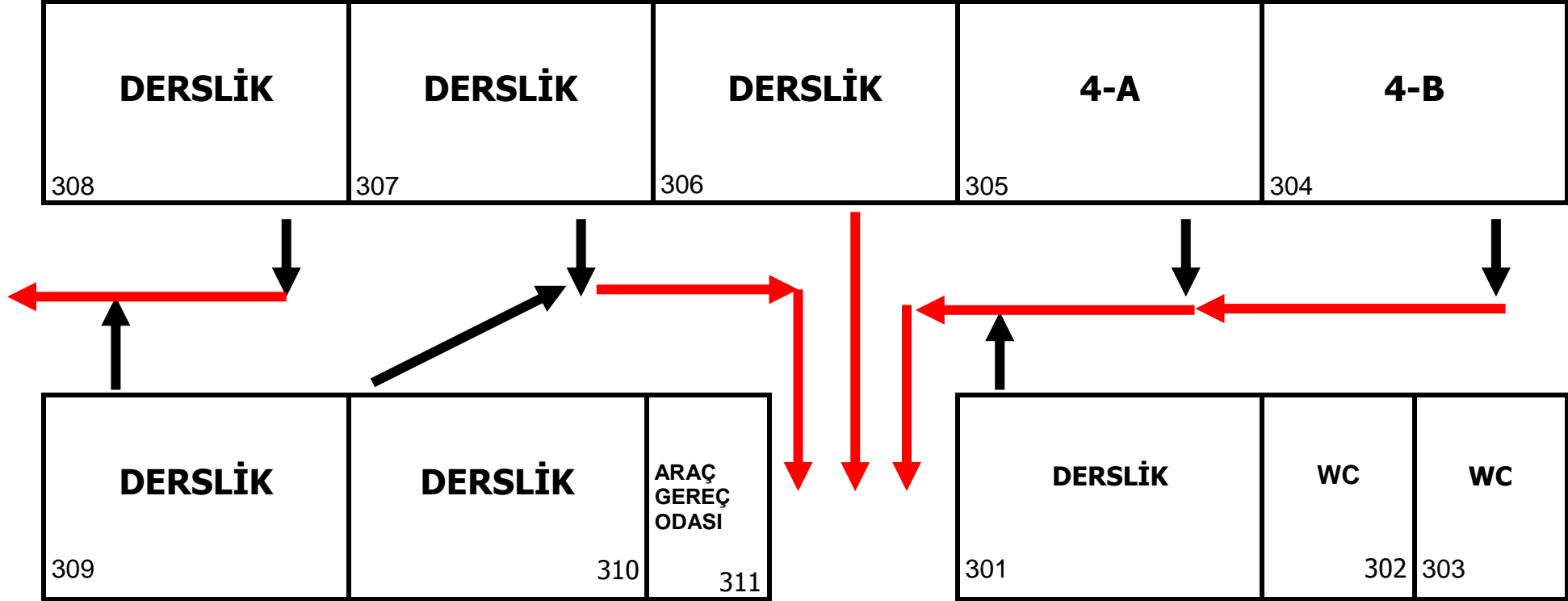
NOT: Acil durumlarda öğrenci yönlendirmeleri, ACİL DURUM PLANI'NDA belirtildiği üzere sınıf öğretmenleri ve kat görevlileri tarafından yapılacaktır.

C BLOK 2. KAT ACİL DURUM TAHLİYE PLANI



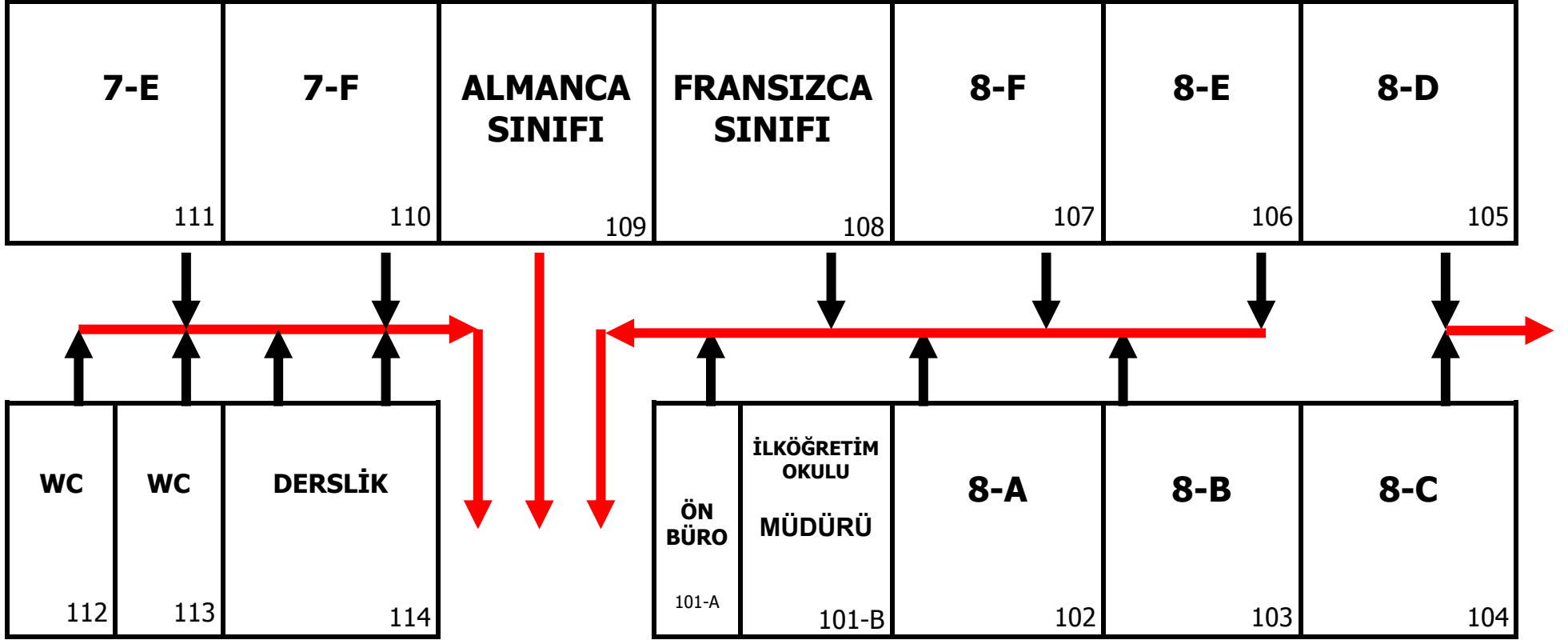
NOT: Acil durumlarda öğrenci yönlendirmeleri, ACİL DURUM PLANI'NDA belirtildiği üzere sınıf öğretmenleri ve kat görevlileri tarafından yapılacaktır.

C BLOK 3. KAT ACİL DURUM TAHLİYE PLANI



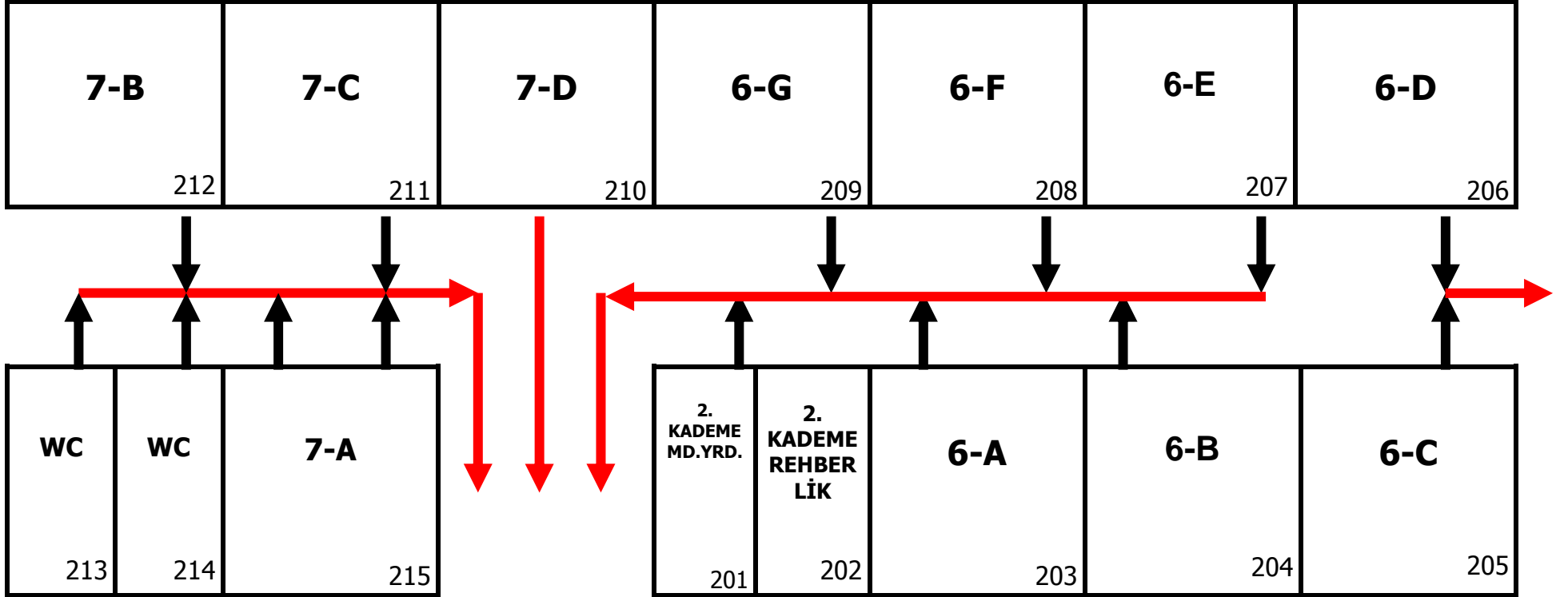
NOT: Acil durumlarda öğrenci yönlendirmeleri, ACİL DURUM PLANI'NDA belirtildiği üzere sınıf öğretmenleri ve kat görevlileri tarafından yapılacaktır.

A BLOK 1. KAT ACİL DURUM TAHLİYE PLANI



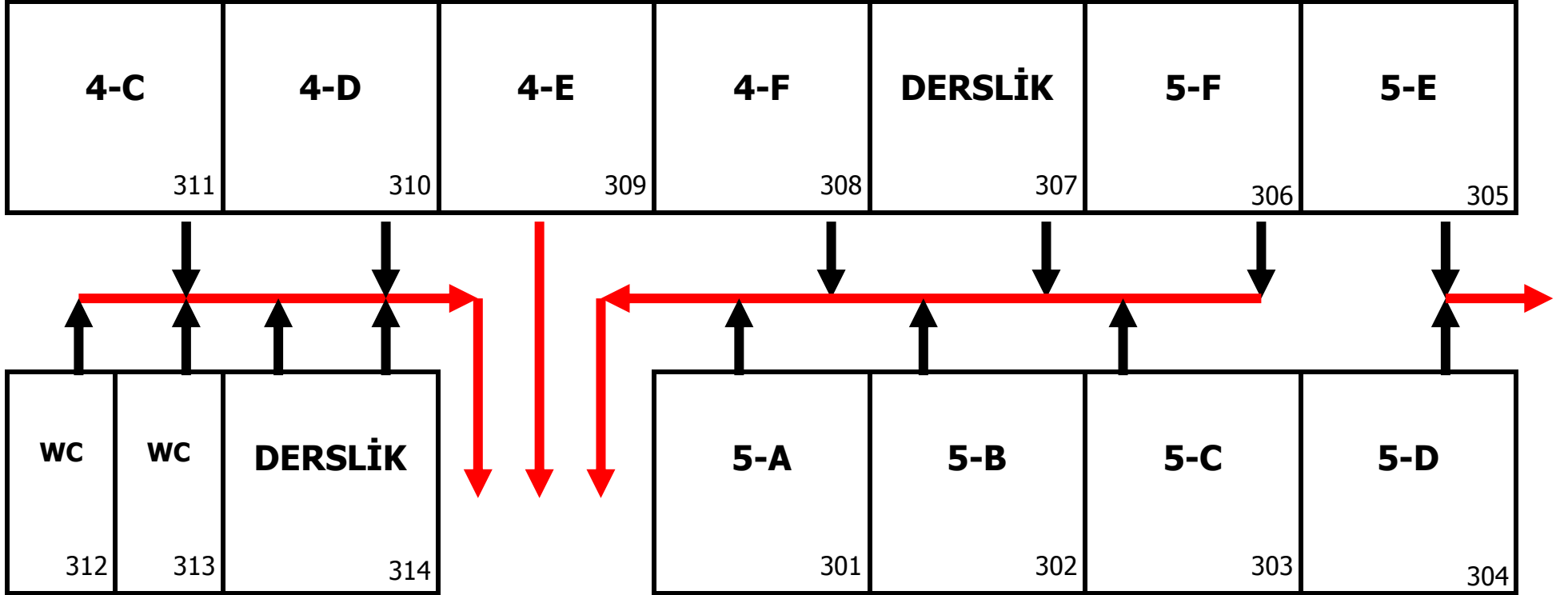
NOT: Acil durumlarda öğrenci yönlendirmeleri, ACİL DURUM PLANI'NDA belirtildiği üzere sınıf öğretmenleri ve kat görevlileri tarafından yapılacaktır.

A BLOK 2. KAT ACİL DURUM TAHLİYE PLANI



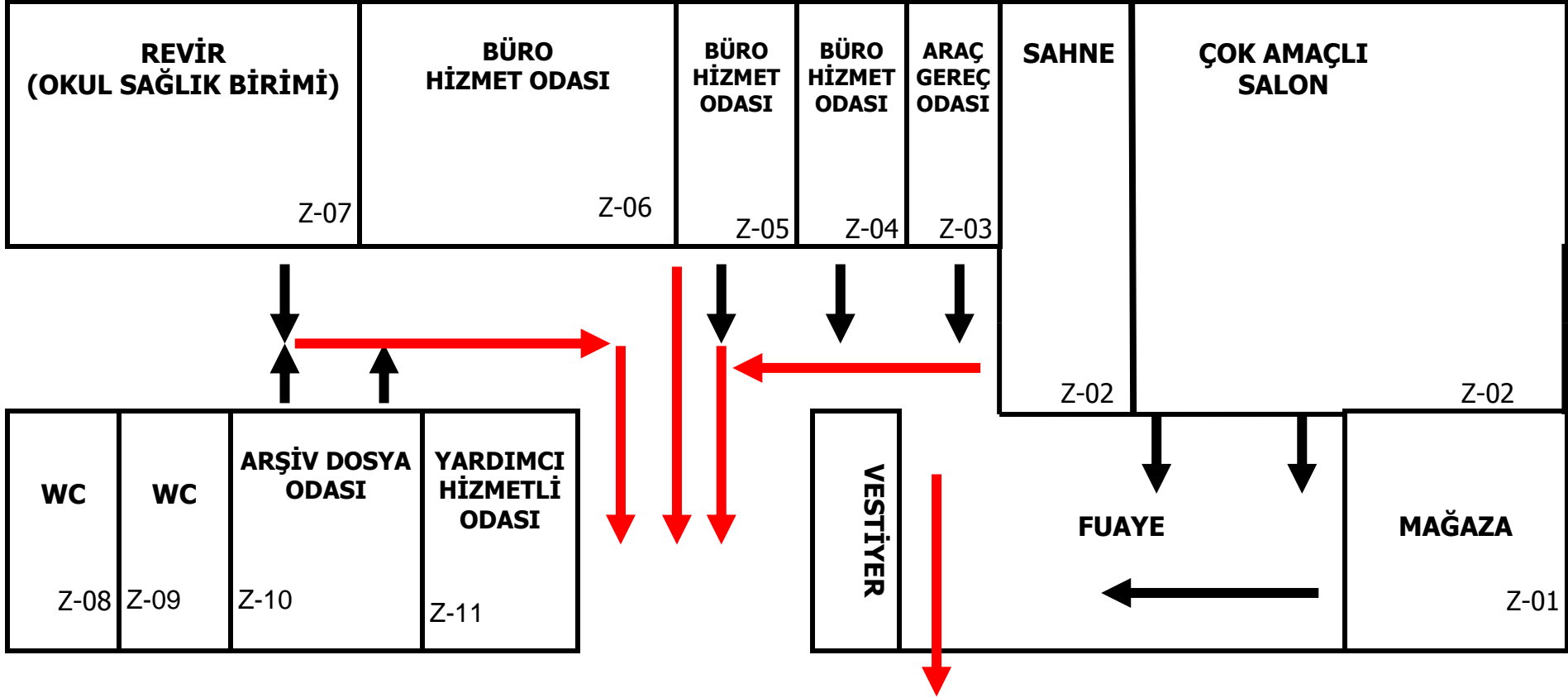
NOT: Acil durumlarda öğrenci yönlendirmeleri, ACİL DURUM PLANI'NDA belirtildiği üzere sınıf öğretmenleri ve kat görevlileri tarafından yapılacaktır.

A BLOK 3. KAT ACİL DURUM TAHLİYE PLANI



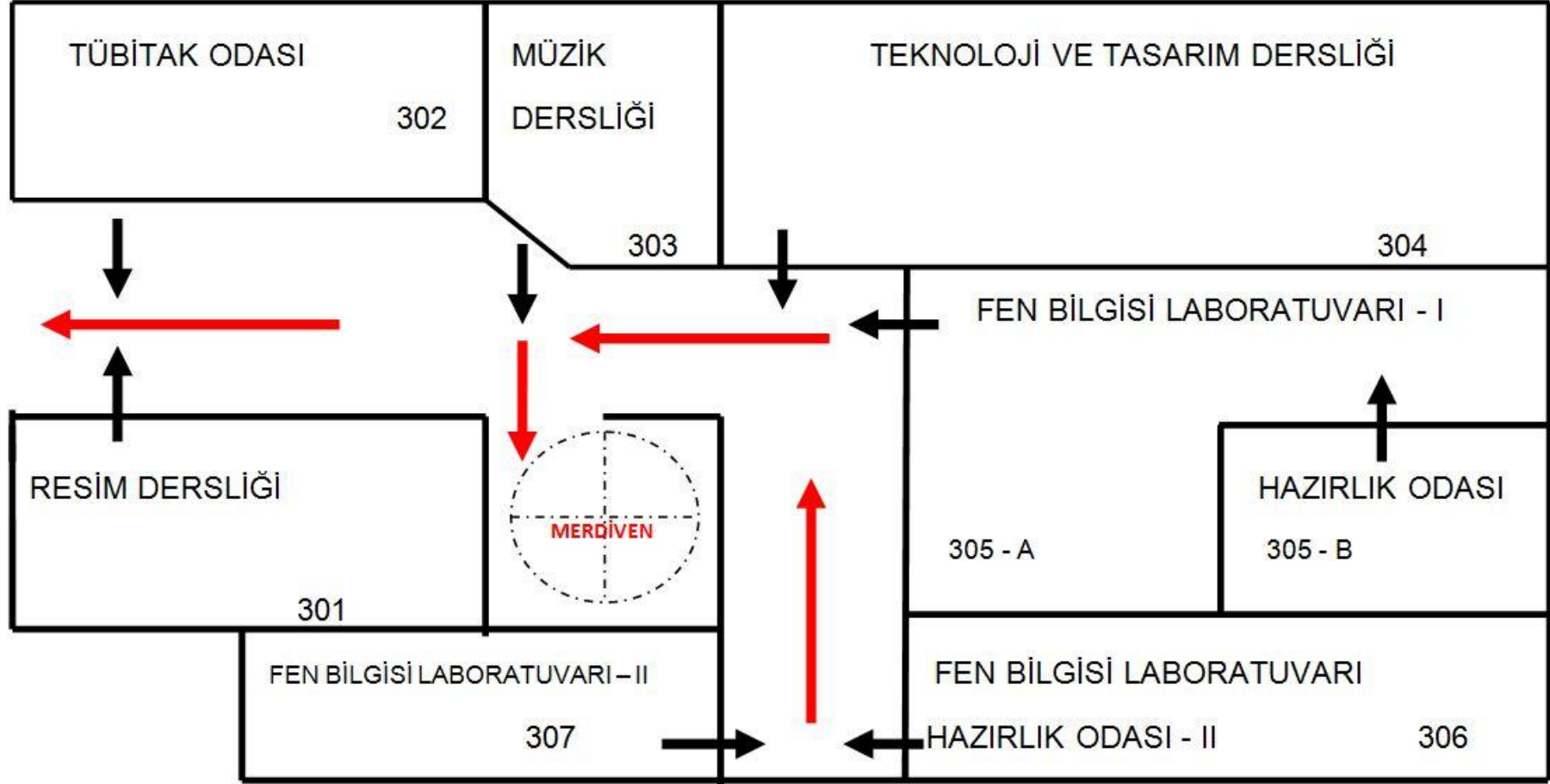
NOT: Acil durumlarda öğrenci yönlendirmeleri, ACİL DURUM PLANI'NDA belirtildiği üzere sınıf öğretmenleri ve kat görevlileri tarafından yapılacaktır.

A BLOK ZEMİN KAT ACİL DURUM TAHLİYE PLANI



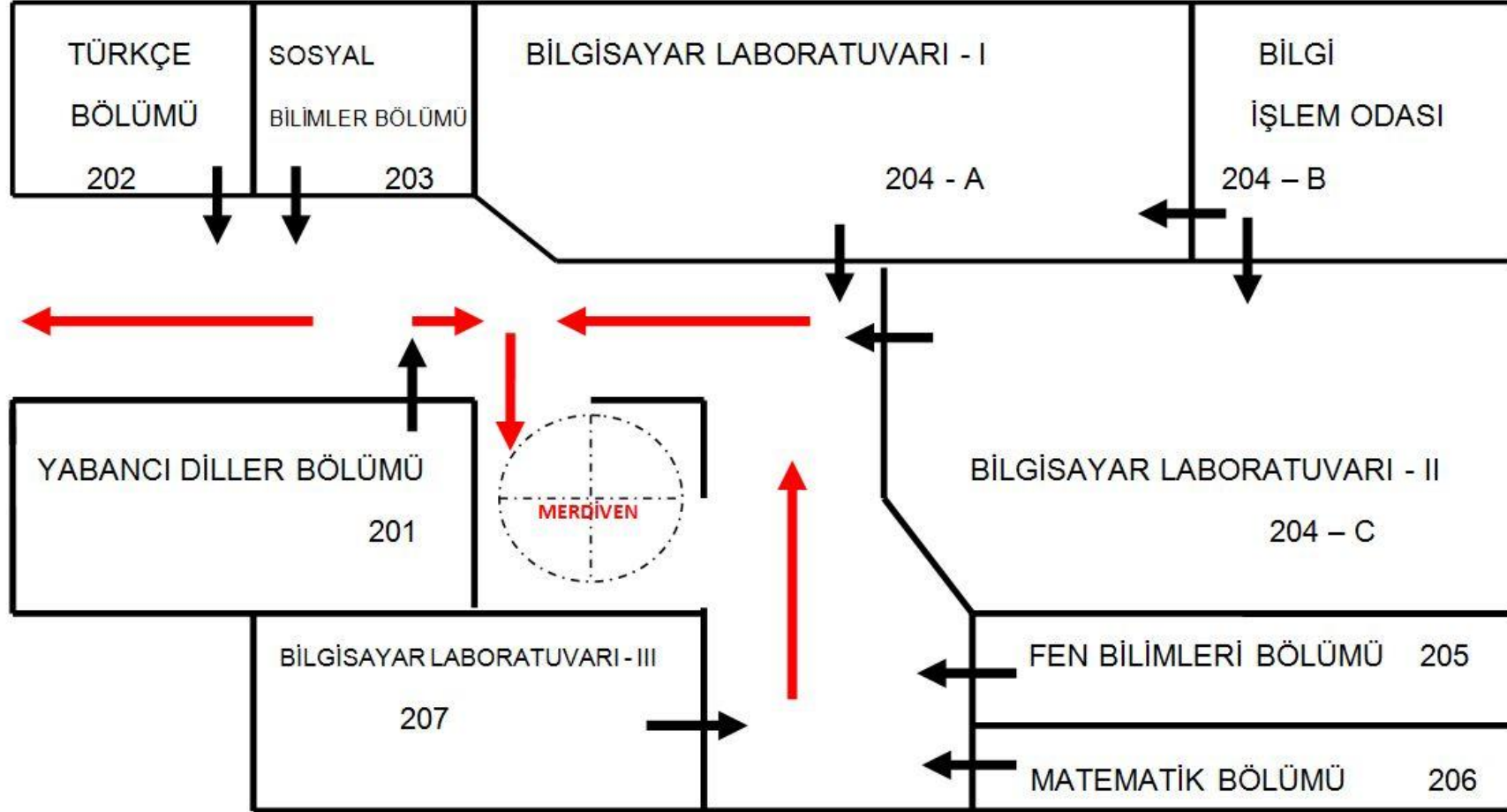
NOT: Acil durumlarda öğrenci yönlendirmeleri, ACİL DURUM PLANI'NDA belirtildiği üzere öğretmenler ve kat görevlileri tarafından yapılacaktır.

B BLOK 3. KAT ACİL DURUM TAHLİYE PLANI



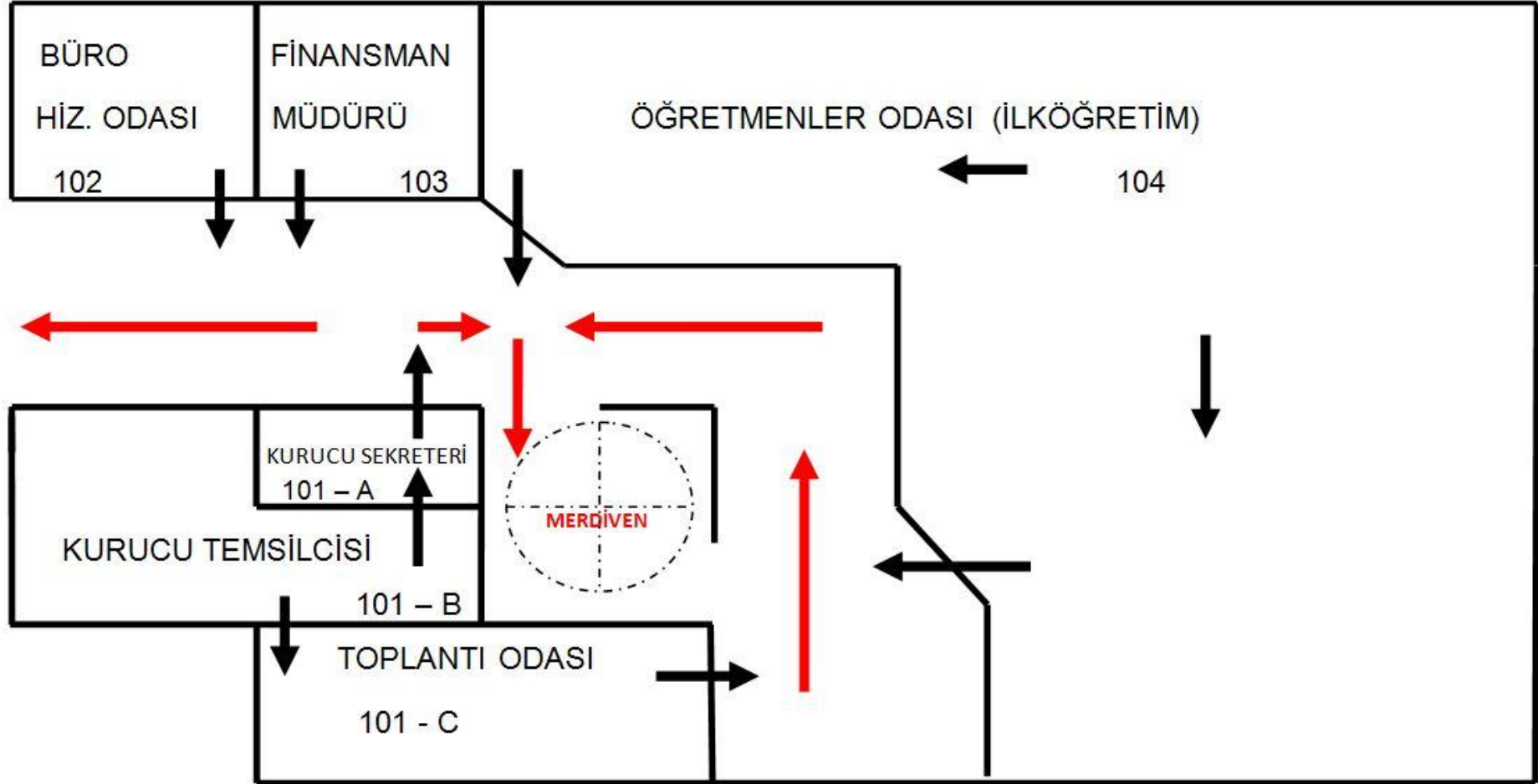
NOT: Acil durumlarda öğrenci yönlendirmeleri, ACİL DURUM PLANI'NDA belirtildiği üzere sınıf öğretmenleri ve kat görevlileri tarafından yapılacaktır.

B BLOK 2. KAT ACİL DURUM TAHLİYE PLANI



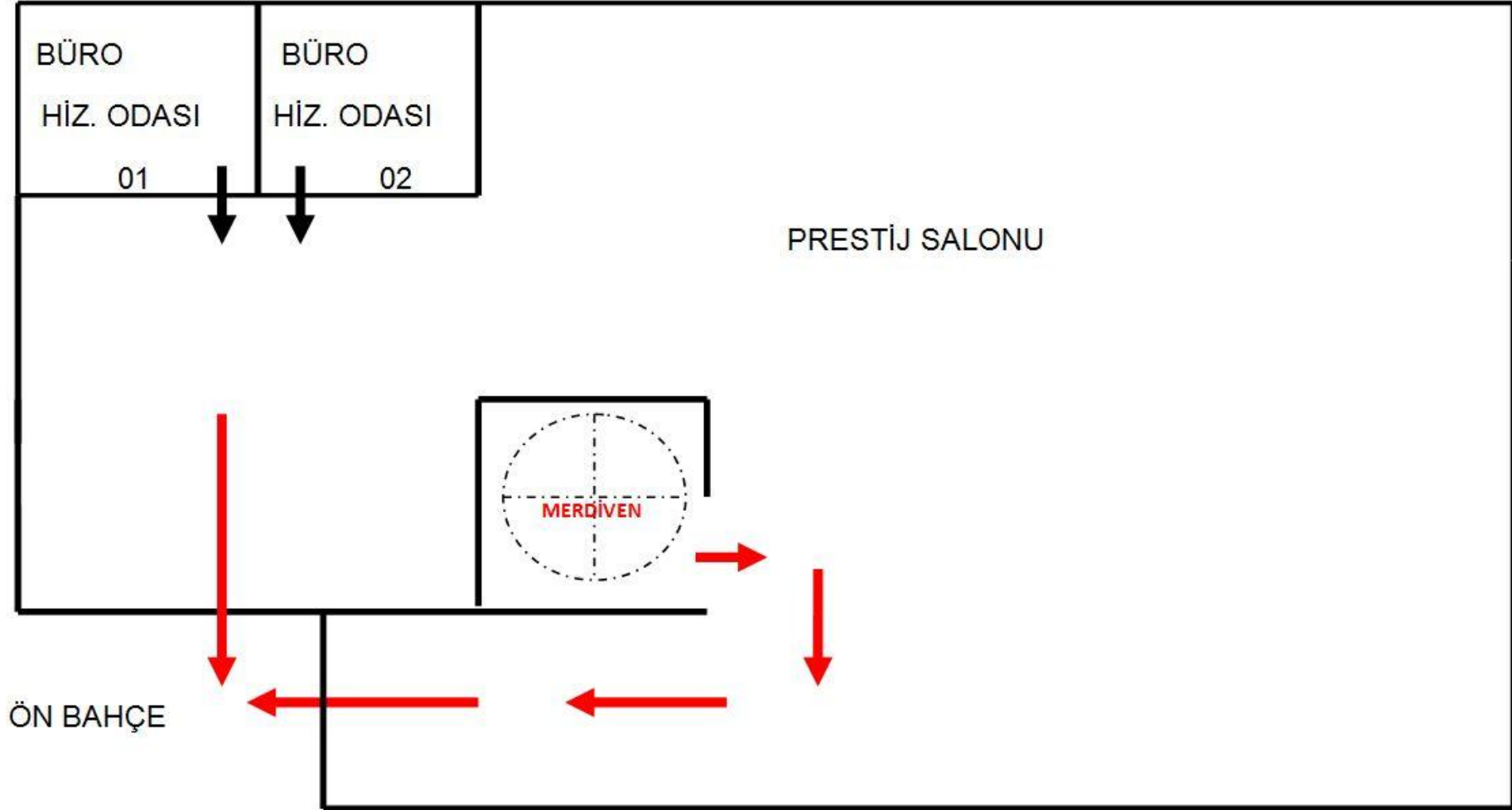
NOT: Acil durumlarda öğrenci yönlendirmeleri, ACİL DURUM PLANI'NDA belirtildiği üzere sınıf öğretmenleri ve kat görevlileri tarafından yapılacaktır.

B BLOK 1. KAT ACİL DURUM TAHLİYE PLANI



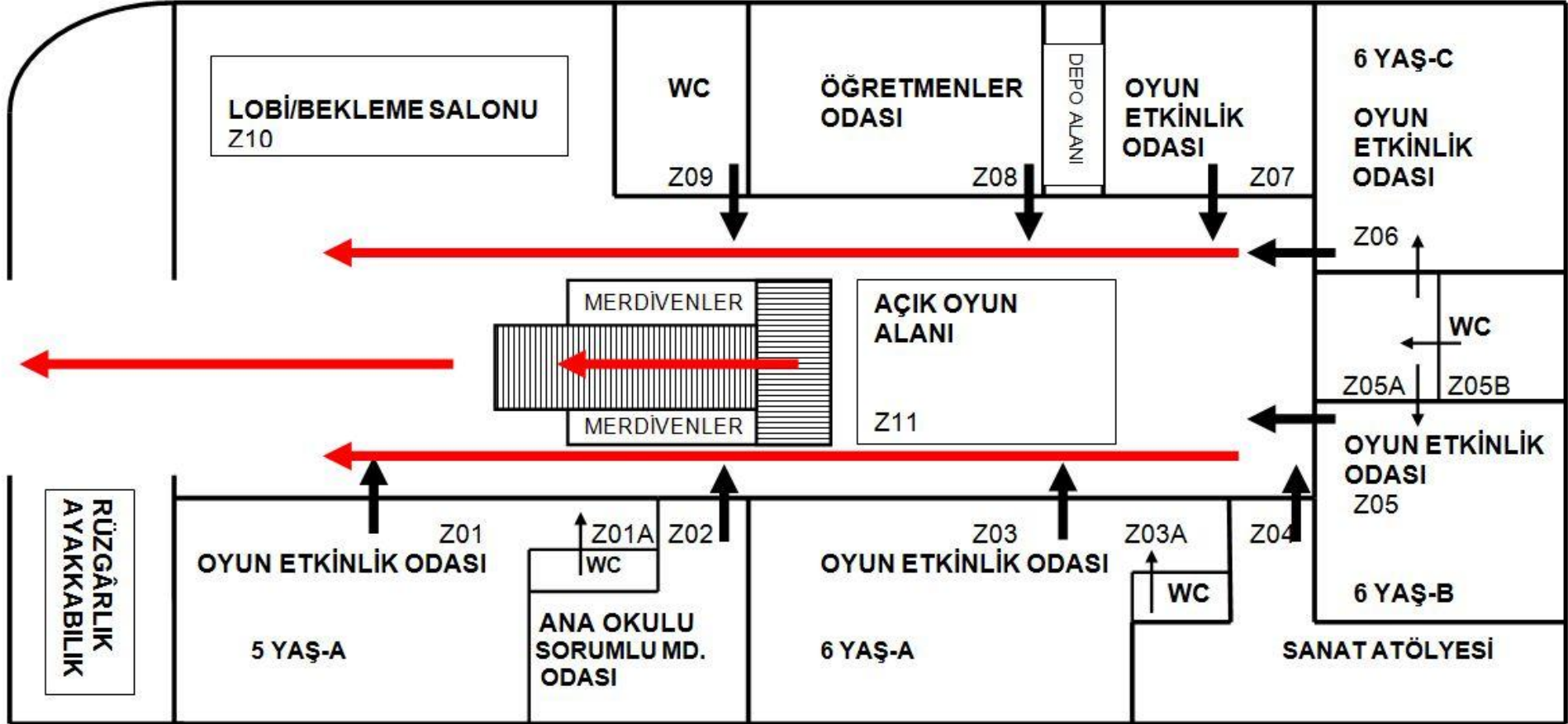
NOT: Acil durumlarda öğrenci yönlendirmeleri, ACİL DURUM PLANI'NDA belirtildiği üzere sınıf öğretmenleri ve kat görevlileri tarafından yapılacaktır.

B BLOK GİRİŞ KATI ACİL DURUM TAHLİYE PLANI



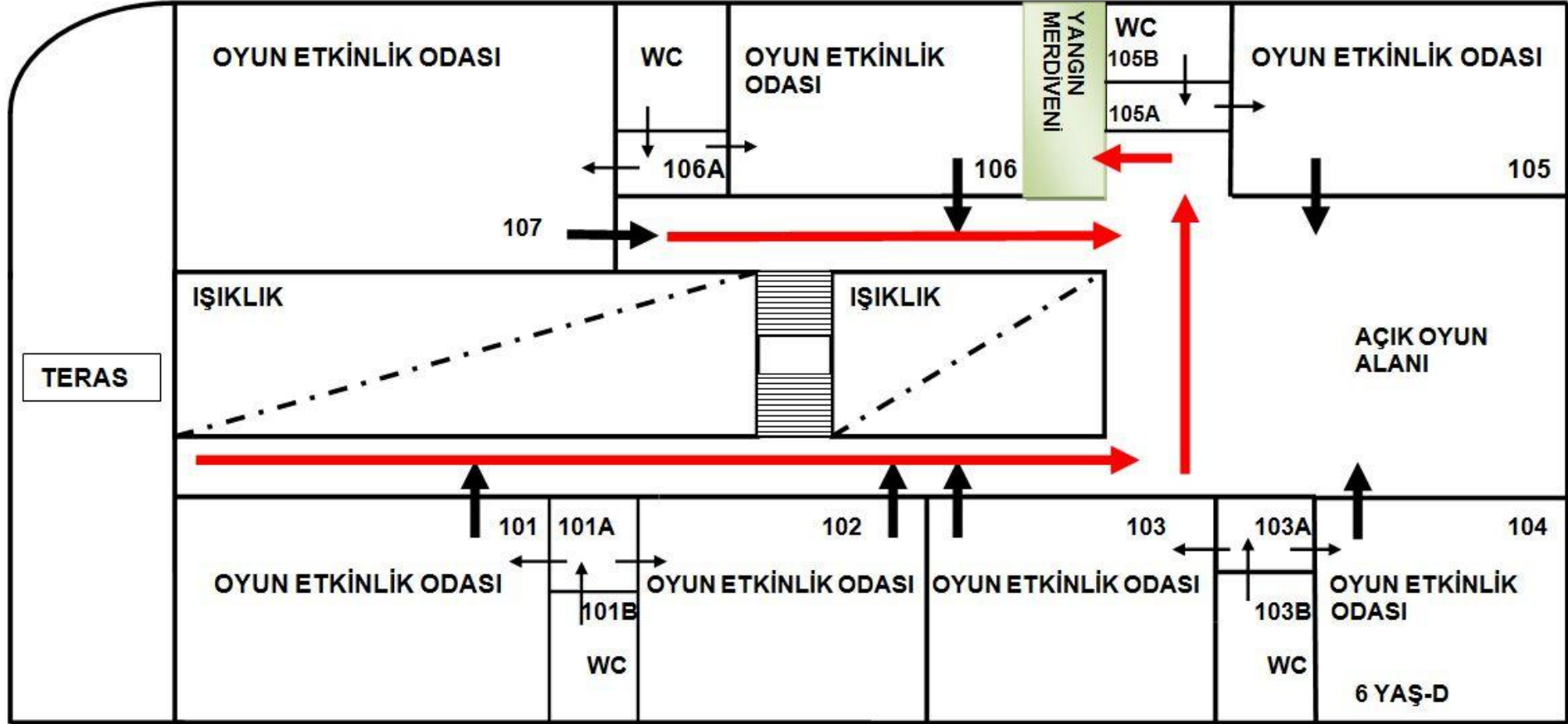
NOT: Acil durumlarda öğrenci yönlendirmeleri, ACİL DURUM PLANI'NDA belirtildiği üzere sınıf öğretmenleri ve kat görevlileri tarafından yapılacaktır.

ÖZEL EGE ANASINIFI ZEMİN KAT ACİL DURUM TAHLİYE PLANI



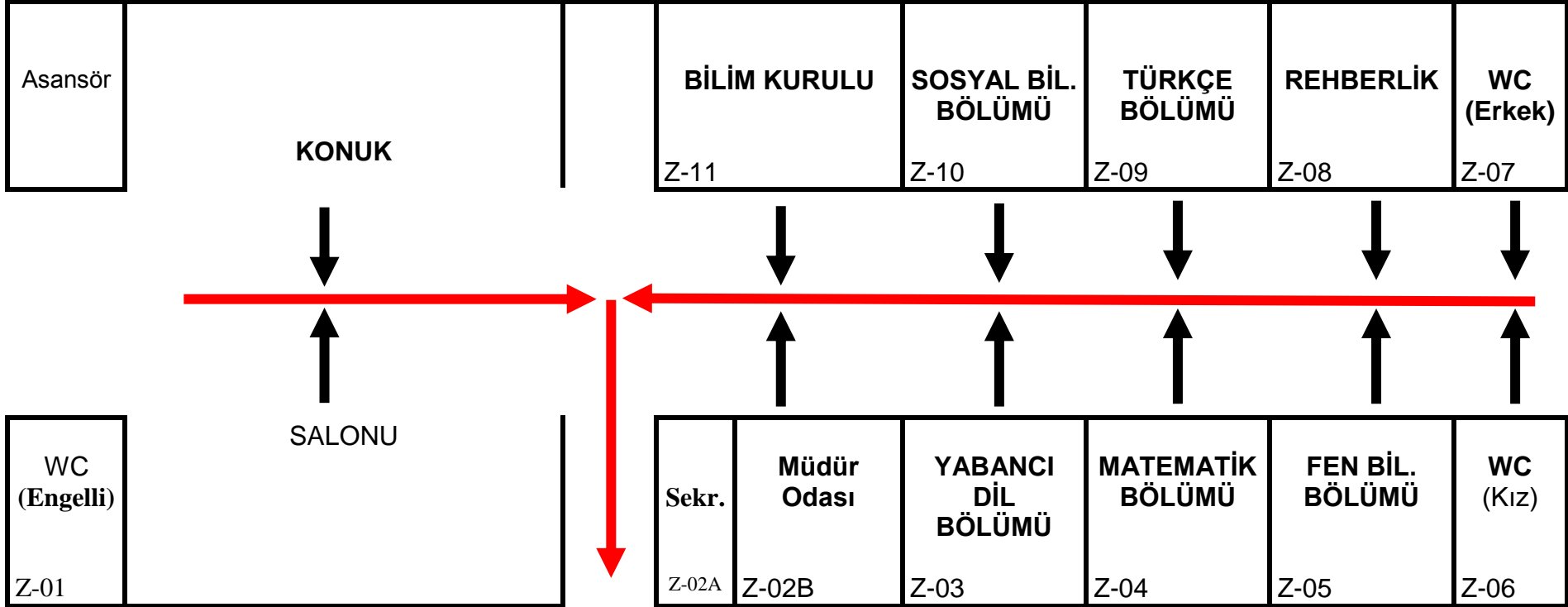
NOT: Acil durumlarda öğrenci yönlendirmeleri, ACİL DURUM PLANI'NDA belirtildiği üzere öğretmenler ve kat görevlileri tarafından yapılacaktır.

ÖZEL EGE ANASINIFI 1. KAT ACİL DURUM TAHLİYE PLANI



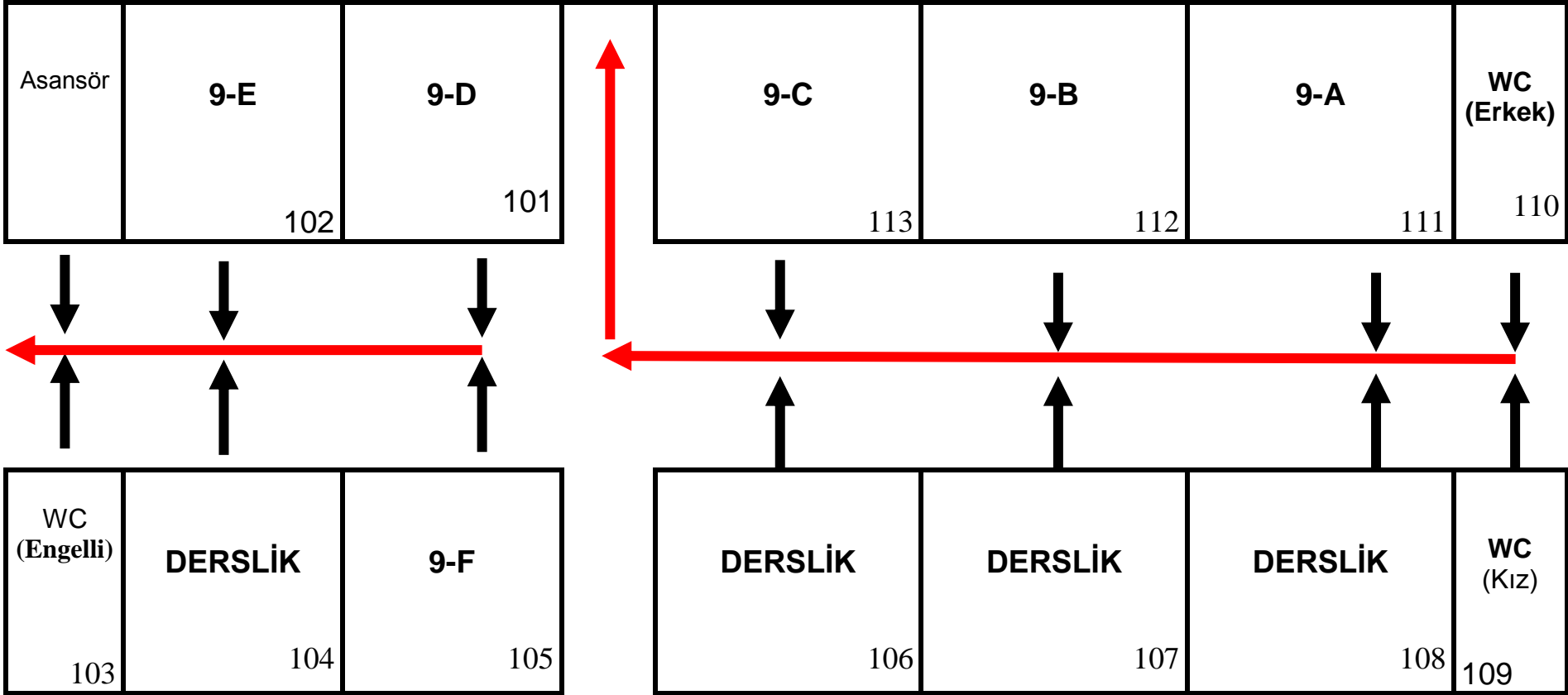
NOT: Acil durumlarda öğrenci yönlendirmeleri, ACİL DURUM PLANI'NDA belirtildiği üzere öğretmenler ve kat görevlileri tarafından yapılacaktır.

E BLOK ZEMİN KAT ACİL DURUM TAHLİYE PLANI



NOT: Acil durumlarda öğrenci yönlendirmeleri, ACİL DURUM PLANI' NDA belirtildiği üzere Öğretmenler ve kat görevlileri tarafından yapılacaktır.

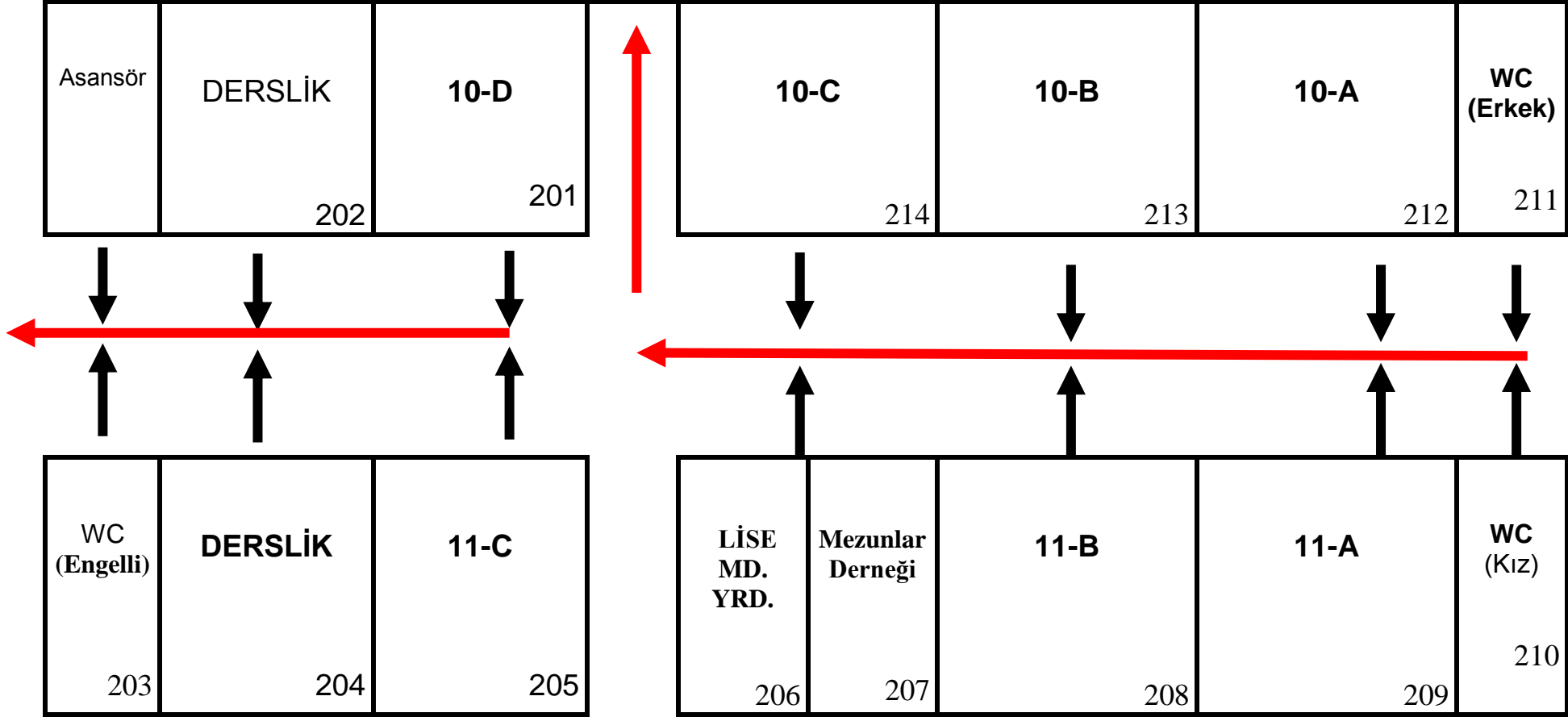
E BLOK 1. KAT ACİL DURUM TAHLİYE PLANI



NOT: Acil durumlarda öğrenci yönlendirmeleri ACİL DURUM PLANI' NDA belirtildiği üzere

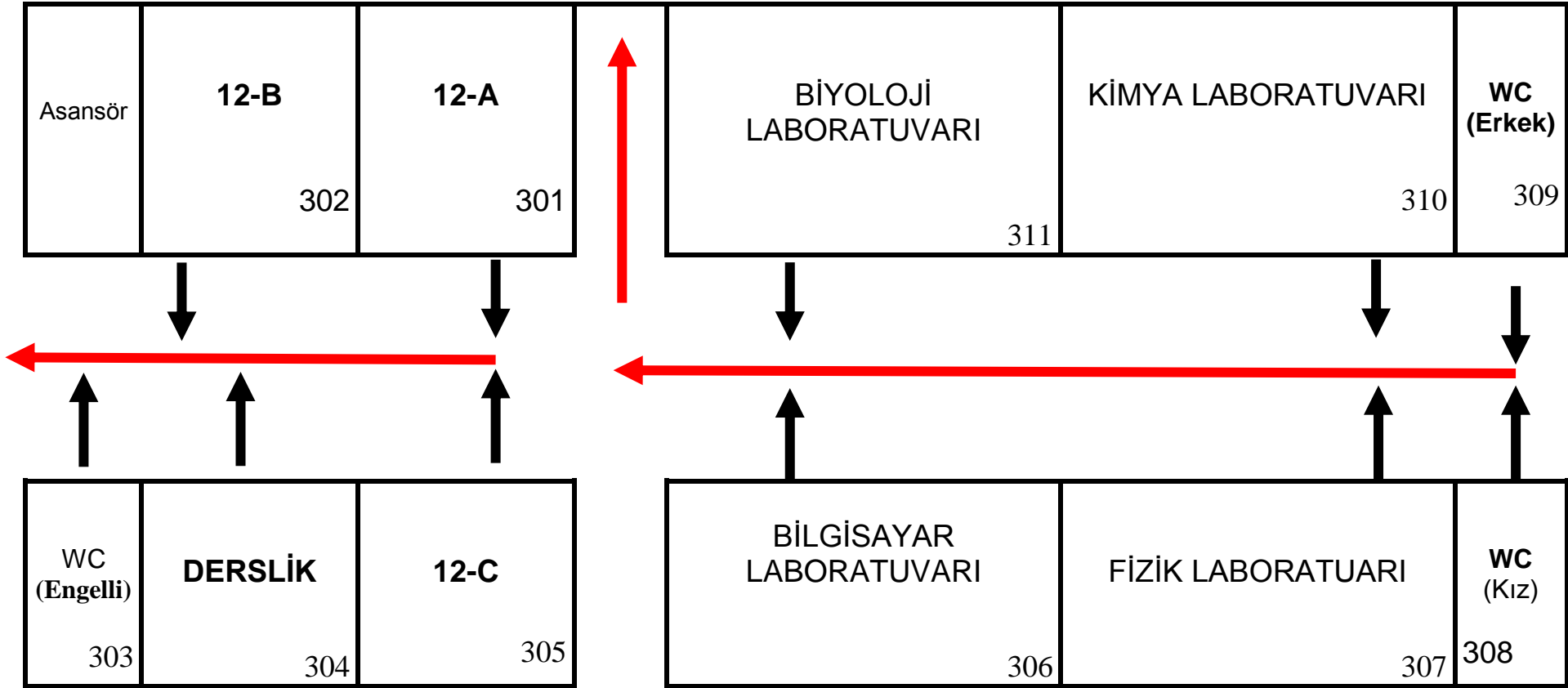
Öğretmenler ve kat görevlileri tarafından yapılacaktır.

E BLOK 2. KAT ACİL DURUM TAHLİYE PLANI



Not: Acil durumlarda öğrenci yönlendirmeleri ACİL DURUM PLANI' NDA belirtildiği üzere Öğretmenler ve kat görevlileri tarafından yapılacaktır.

E BLOK 3. KAT ACİL DURUM TAHLİYE PLANI



NOT: Acil durumlarda öğrenci yönlendirmeleri, ACİL DURUM PLANI' NDA belirtildiği üzere Öğretmenler ve kat görevlileri tarafından yapılacaktır.